

Kulturleben dieser stolzen Stadt teilzuhaben. Sie sind begeistert von dem weltweiten Wirken und der persönlichen Ausstrahlung des langjährigen Gewandhauskapellmeisters Kurt Masur. Die Gespräche mit dem Generalkonsul Fletcher M. Burton und der Konsulin, Frau Dr. Elizabeth Bonkowsky waren herzerfrischend offen, sodass man darüber beinahe die Zeit vergaß: der Aufenthalt währte immerhin anderthalb Stunden.

Für das künftige Zusammenwirken wurde die gemeinsame Beteiligung am nächsten Nachbarschaftsfest des Musikviertels vereinbart. Vom Generalkonsulat wird den Mitgliedern des Musikviertel e.V. die Gelegenheit eines Besuches angeboten, was mit Dank angenommen wurde.

Mit Genugtuung indessen wird die Mitteilung in der LVZ vom 23.02.05 wahrgenommen, dass die Villa des Generalkonsuls voraussichtlich ab Herbst dieses Jahres durch die Öffnung der Verbindung zur Karl-Tauchnitz-Straße wieder etwas näher an den öffentlichen Raum rücken wird. Ein Gewinn für die Viertelbewohner: Der Weg zur Straßenbahnhaltestelle Neues Rathaus verkürzt sich wieder deutlich.

*Dr. Horst Rolle*

## „Die Platte im Musikviertel“ zum Vortrag vom 17. Januar 2005

Am 17. Januar 2005 war der Klubraum im Schwägerichentreff bis auf den letzten Platz gefüllt, ja einige der Zuhörer begnügten sich mit einem Stehplatz! Das Vortragsthema vom Vereinsvorsitzenden Dr. Rolf Rolle, Architekt, war hochbrisant und interessierte offenbar viele Anwohner.

Zunächst beschrieb Dr. Rolle die Geschichte des Plattenbaus im Musikviertel, die Ende der 60-er Jahre begann. Eigentlich sollte der Neubau dieses Typs in Löbnitz beginnen, doch der für die



Mozartstraße 9 bis 13

# Salon Karla

Inhaberin: Karla Motsch  
Friseurmeisterin

Simsonstraße 8 · 04107 Leipzig

Öffnungszeiten:

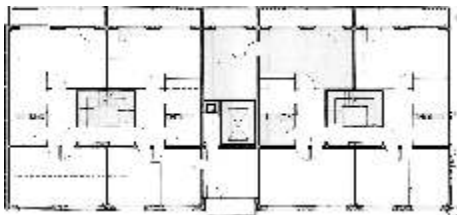
Mo. - Fr. 9.00 - 20.00 Uhr Sa. 8.30 - 13.00 Uhr



(0341) 9 60 11 66

### Impressum:

**Herausgeber:** Musikviertel e. V.  
Schwägerichstraße 8, 04107 Leipzig  
**Anzeigen:** Bürgerbüro  
**Telefon:** 0341 / 91 37 615, **Telefax:** 0341 / 91 37 616  
**email:** buergerverein@musikviertel.de  
**Internet:** www.musikviertel.de  
**Bankverbindung:** Sparkasse Leipzig  
**Kto.-Nr.:** 116 053 6771 **BLZ:** 860 555 92  
**Redaktion:** Norbert Dege, Prof. Dr. Johannes Forner,  
Rolf-Ingo Mager, Dr. Horst Rolle, Sergej Unterberg  
**Satz:** Jens Gründler  
**Druck:** Druckerei Schwarze & Körner



Normalgeschossgrundriss Mozart 9 - 13

technische Erschließung und Gründung notwendige Vorlauf war für eine termingerechte Herstellung der elfgeschossigen Plattenbauten dort nicht gegeben. So wich man mit einigen Objekten kurzfristig in das Musikviertel aus. Der Bombenkrieg hatte hier einzelne Gründerzeithäuser stehen lassen, wie etwa an der Robert-Schumann- und Haydnstraße, die nach Maßgabe der damals üblichen Methoden des Staatsapparats einfach weggerissen wurden, um der „Platte“ den erforderlichen Platz zu verschaffen. Ein Teil dieser Häuser war noch bewohnt und zumindest teilweise in einem ausgezeichneten Zustand. Die Bewohner wurden umgesiedelt. Indes führte der Maßstab der elfgeschossigen Plattenbauten zu einer völlig neuen Form der Bebauung der beräumten Areale, die mit dem baulichen Raumgefüge des alten Musikviertels nichts mehr zu tun hatte. Inzwischen

stehen die Plattenbauten schon 30 Jahre. Mit der Wende kam ein neues Baurecht und die Frage nach einer wirtschaftlich vertretbaren weiteren Nutzung. Die Entscheidungen zugunsten einer funktionsgerechten Instandsetzung und Modernisierung sind etwa um 1997 gefallen. Weil die „Elfgeschosser“ nun schon zu den Hochhäusern zählen, mussten die geltenden Brandschutzbestimmungen beachtet werden. Ob ein Gebäude mit zusätzlichem Wärmeschutz zu versehen ist, hängt von den Möglichkeiten ab, die das betreffende Objekt im Hinblick auf die Herstellung einer günstigen Gesamt-Energiebilanz bietet. Dies sind neben der Wärmedämmung vor allem auch die Nutzung der Strahlungswärme und der Lichtenergie der Sonne. Mit der Modernisierung sind eine Reihe von Funktionsmängeln beseitigt bzw. reduziert worden; andere bleiben und werden aber offensichtlich im großen und ganzen auch geduldet. Wie die Belegungsquote der Objekte zeigt, finden die Plattenbauten eine gute Akzeptanz. Somit wird die Platte im Musikviertel noch längere Zeit existieren, und ihre Bewohner füllen es zum Löwenanteil mit Leben.

*Christoph Lissmann*

*wenn's um die Wurst geht:*

**FLEISCHEREI SCHEINPFLUG**  
GmbH

*Ihr frisches und freundliches Fleischerfachgeschäft*

Für die nächste Party empfehlen wir:

internationale Spezialitäten, deftig Hausgemachtes, feines Filet in Blätterteig, Fingerfood-Büffet's

Konradstr. 52 · 04315 Leipzig  
Telefon 0341 / 6891151

Simsonstr. 8 · 04107 Leipzig  
Telefon 0341 / 2124641